



Ex II 2GD T5

## Rexnord Viva VS

### **Precision, Power, Performance.**

**Rexnord** – это имя, которому доверяют во всем мире, когда речь идет о квалифицированно разработанной продукции, обеспечивающей продуктивность и эффективность для промышленного применения.

### **Rexnord Viva VS**

**Rexnord Viva** – это гибкая муфта для которой не нужна смазка. Полиуретан дает муфте угловую, осевую и радиальную гибкость. Только четыре компонента, две ступицы и двойной эластичный элемент, придает муфте Viva легкое обслуживание.

Все типоразмеры соединяет расстояния, которые соответствуют стандартам ISO, DIN и ANSI. Viva муфта соединяет расстояние до 300 мм без потребности дополнительных частей.

### **Особенности**

- ▶ Муфта Rex Viva собирается из двух ступиц и эластичного элемента
- ▶ Химическое соединение между полиуретаном и металлическими частями
- ▶ Элемент Rex Viva “собирает” вибрацию.

### **Место работы**

- ▶ **Насосы**
- ▶ **Компрессора**
- ▶ **Смесители**

### **Выгода**

- ▶ Меньше частей, меньше инвентаря
- ▶ Легкий сбор - до пяти раз более быстрая сборка
- ▶ Нет опасности искры
- ▶ Не нужна смазка
- ▶ Вибрация в месте соединения уменьшена, значительно повышая жизнь оборудования

**Коническая втулка**

**Цилиндрическое отверстие**

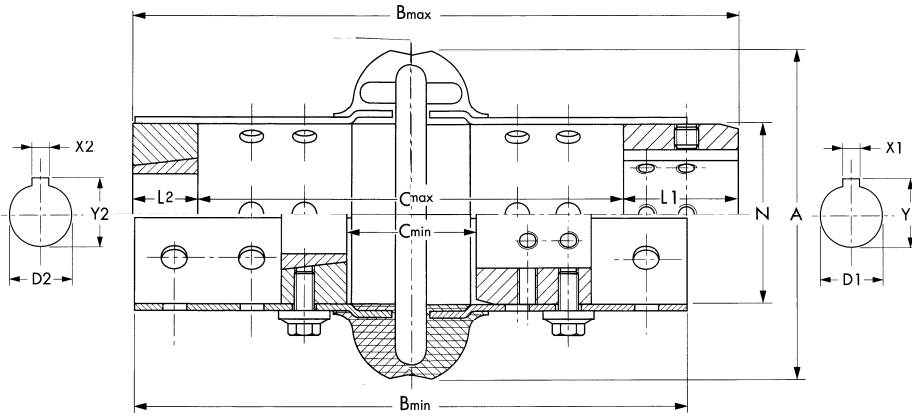
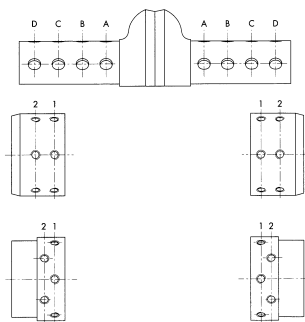


Диаграмма	Описание нагрузки	Сервис фактор
	Непрерывная нагрузка	1,0
	Нагрузку вращающего момента меняются в течение работы	1,5
	Вращающий момент изменяется с частыми циклами стоп/старт	2,0
	Для ударной нагрузки и существенных изменений вращающего момента	2,5
	Большие нагрузки и удары в экстремальном цикле	Консультироваться с заводом

Viva Type	Tnom Nm	n max min-1	D1		D2		A mm	B mm		C (1) mm		C (2) mm		L1 mm	L2 mm	N	m* kg	J* kgm
			Dmax mm	Bush	Dmax mm	min		max	min	max	min	max						
110	62	4300	38	1108	28	110	182	217	43	140	75	140	38	22	60	1,7	0,00148	
125	105	4300	42	1108	28	125	191	225	54	148	86	148	38	22	70	2,1	0,00254	
130	164	4200	55	1310	35	130	182	227	33	140	69	140	41	25	80	2,6	0,00378	
150	250	4000	65	1610	42	150	235	280	51	180	96	180	51	25	95	5,0	0,0100	
170	308	4000	65	1610	42	170	235	280	51	180	96	180	51	25	95	5,1	0,0113	
190	412	3900	75	2012	50	190	235	283	48	180	89	180	52	32	114	6,6	0,0213	
215	662	3800	80	2517	60	215	251	308	50	180	90	180	64	45	140	11	0,0439	
245	938	3700	95	3020	75	245	259	324	40	195	92	180	65	51	171	17	0,0947	
290	1412	3600	110	3020	75	290	315	403	80	257	132	250	73	51	215	29	0,2400	
365	3200	3600	127	3535	90	365	368	480	67	250	66	250	90	90	235	52	0,493	
425	5580	2000	155	4040	100	425	368	524	54	250	45	250	114	102	285	97	1,340	
460	6270	2000	165	4545	110	460	368	548	67	250	20	250	124	114	302	110	1,98	

\* с максимальным диаметром отверстия  
C (1) Цилиндрическое отверстие, C(2) Коническая втулка

**Комбинации соединений для насосов по стандарту ISO и ANSI**



Viva Type	ISO (mm)				Ansi (pitch)				
	100	140	180	250	3,5	5	7	9,5	10
110	C2-B1	C1-C1			B1-B1	C2-C1			
125	B1-B1	C1-C2*			B1-B2	C2-C2*			
130	B2*-C2*	C1-C1			B1-B1	C2*-C2*			
150	B1-B1	C1-C1	D1-D1		B1*-D1*	D1*-D1*	D1-D2*		
170	B1-B1	C1-C1	D1-D1		B1*-D1*	D1*-D1*	D1-D2*		
190	B1-B1	C1-C1	D1-D1		C1*-C1*	D1*-D1*	D1-D1		
215	B1-B1	C1-C1	D1-D1		C1*-C1*	D1*-D1*	D1-D1		
245	B2*-C2	D1-C1*	D2-D1		B1*-D1*	B2-C1	D1-C1		
290	B2*-B2*	B2*-B1	C1-B2*	C2-C1	B1*-B2*	C2*-B1*	B2-B1	C1-C2	
365		C1*-C1*	B1-B1	C1-C1		B1-B1*	B1-B1	C2-B2	C2-D2
425		C1*-C1*	B1-B1	C1-C1		B1-B2*	B1-B1	C2-B2	C2-D2
460		C1*-C1*	B1-B1	C1-C1		B1-B2*	B1-B1	C1-D2	C1-D1